

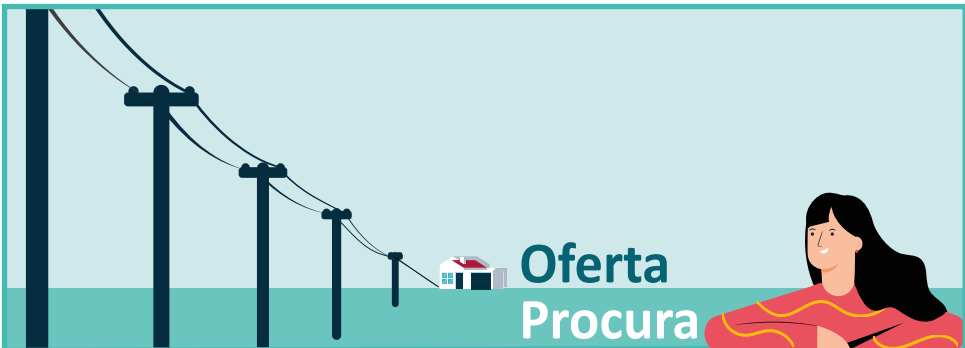
ERSExplica



**QUE OPÇÕES
HORÁRIAS PODEM
ESCOLHER
OS CONSUMIDORES
DE ELETRICIDADE?**



O preço da eletricidade varia consoante a **hora** ou o **dia da semana** em que se consome.



Oferta
Procura

O custo da energia depende das fontes de produção de eletricidade, das redes utilizadas e da relação entre a **oferta** e a **procura**.

Transporte e Distribuição



Quando a indústria, o comércio e os serviços estão a funcionar, a procura de energia aumenta, originando uma maior utilização das redes de transporte e de distribuição.



↑ **mais procura**

↑ **preço sobe**



↓ **menos procura**

↓ **preço desce**



Durante o **dia**, há mais procura e o preço da eletricidade sobe.

À **noite** e aos fins de semana, o preço desce com a redução da procura.

Baixa Tensão Normal (BTN)



Domésticos



Comércio

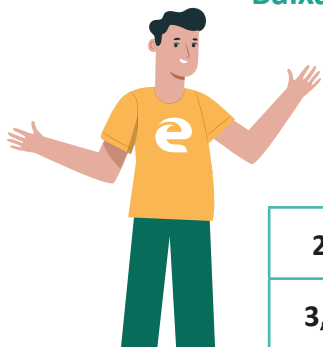


Serviços

Os consumidores domésticos, mas também algum comércio e serviços, são abastecidos em BTN.

Escalões de Potência

Baixa Tensão Normal (BTN)



			17,25 kVA
		5,75 kVA	20,7 kVA
	2,3 kVA	6,9 kVA	27,6 kVA
	3,45 kVA	10,35 kVA	34,5 kVA
1,15 kVA	4,6 kVA	13,8 kVA	41,4 kVA

3 Opções Horárias



• **Simple**

• **Bi-horária**

• **Tri-horária**

Existem três opções horárias para a faturação do consumo de eletricidade. Na opção **simple**, os preços são iguais em todas as horas e dias da semana.

• **Bi-horária**



=

Fora de vazio



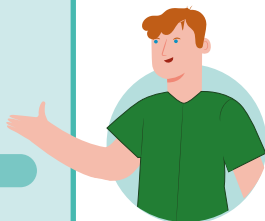
=

vazio



Na opção **bi-horária**, o dia divide-se em horas **fora de vazio**, quando há mais consumo e o preço sobe, e horas de **vazio**, geralmente à noite, quando há menos consumo e o preço desce.

•Tri-horária



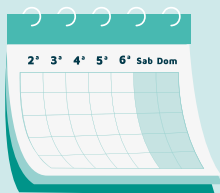
Na opção **tri-horária** as horas **cheias** têm um preço intermédio, sendo mais caro nas horas de **ponta** e mais barato nas horas de **vazio**.



Ciclos de contagem



Diário



Semanal

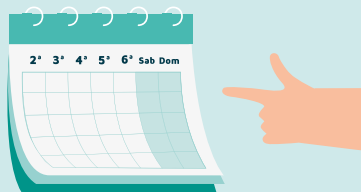
Para além da opção horária escolhida, o consumidor pode optar por um ciclo de contagem **diário** ou **semanal**.

Ciclo diário



No **ciclo diário**, os períodos horários são iguais em todos os dias do ano.

Ciclo semanal



No **ciclo semanal**, os períodos horários variam entre dias úteis e fim-de-semana.



verão



inverno

Os ciclos de contagem têm variações entre **verão** e **inverno**...

Diferentes períodos horários



...e entre o **Continente** e as **Regiões Autónomas**, para se poderem ajustar a cada região e à mudança da hora legal.

Diferentes períodos horários



Bi-horária



Tri-horária



Para que a opção **bi-horária** ou **tri-horária** seja vantajosa e possa reduzir a sua fatura mensal...



...o consumidor deve fazer os maiores consumos nos **períodos de vazio**.

Simplex €€



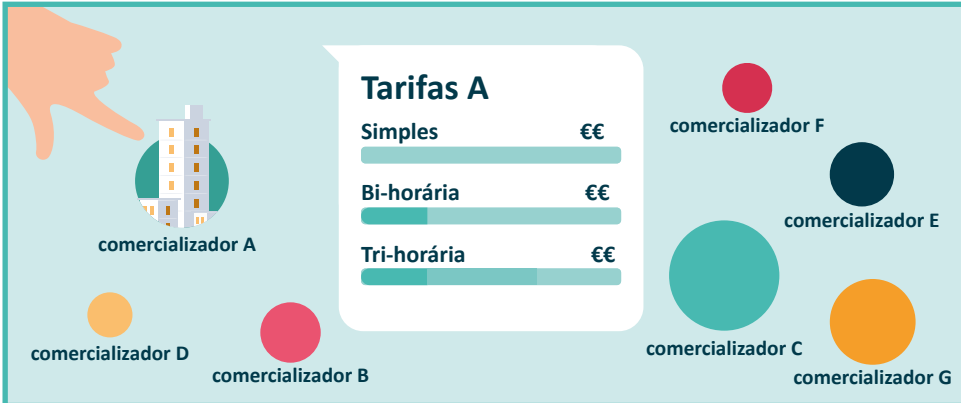
Bi-horária €€



Tri-horária €€

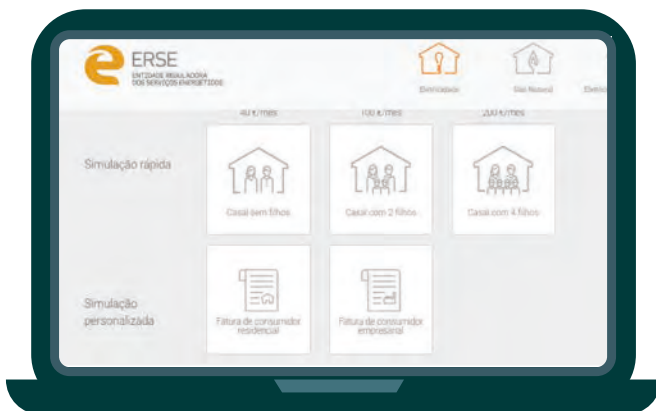


Selecione a **opção horária** mais adequada para si junto do seu comercializador, e consuma eletricidade de forma a tirar o melhor partido da sua escolha.



Consulte os horários dos planos tarifários do seu comercializador.

Use o simulador de preços de energia da ERSE



Veja também os simuladores de Potência Contratada e de Rotulagem da ERSE.
Consulte os materiais pedagógicos e informativos.
Conheça a GIA, a assistente virtual da ERSE

www.erse.pt/consumidores-de-energia/





CONSUMIDORES INFORMADOS SÃO MAIS CONSCIENTES E EXIGENTES



ERSE-Entidade Reguladora dos Serviços Energéticos
Rua Dom Cristóvão da Gama, 1 – 3.º
1400 - 113 Lisboa
Telefone: 213 033 200
www.erse.pt